

Safety regulations and measures

1. The electrical installation must be switched off during installation.
2. Install the power-inlet according to the stated instructions and directions in the manual.
3. Use cables with appropriate wire size. See table "WIRE SIZE".
4. Connections and safety features must be executed according to the locally applicable regulations.

Things you need for installation

- Pencil
- Electric drill
- Hole saw
- Drill bit
- Small flat blade screwdriver
- 2.5mm hexagonal socket wrench for the 4mm SS screws
- Cutting / wire stripping pliers

Installation direction

To install the power-inlet, proceed as follows:

1. Make a cut out in ship's hull using the outline drawings of figure 1.
2. Remove the rear safety enclosure from the inlet.
3. Pull internal wiring through the hull opening.
4. Thread the wiring through the strain relief on the rear safety enclosure. Slide the mounting gasket over the wiring.
5. Back off terminal screws on the rear housing of the inlet.
6. Dismantle cable 50 mm, cut back green/yellow wire for 20 mm, strip wire ends 6 mm. Make sure the wire strands are clean and not corroded. If necessary, cut back the wire until clean wire is uncovered. Do not solder the ends of the wire!
7. Insert wires into the proper colour coded terminal openings (see table "specifications" for the proper colour codes) on the back of the inlet. Tighten terminal screws to 1.6-2.2Nm (14-20 in.-lbs.) torque. Make certain there is no wire insulation under any terminal.
8. Slide the rear safety enclosure onto the back of the inlet.
9. Position the gasket and inlet over the hull opening, align the mounting holes and attach the inlet to the hull with screws. Install the inlet with the M4 screws included.

Veiligheidsvoorschriften en -maatregelen

1. Gedurende de installatiewerkzaamheden moet de elektrische installatie spanningsloos zijn.
2. Monteer de landaansluiting volgens de voorschriften en aanwijzingen in dit montagevoorschrift.
3. Gebruik kabels met voldoende aderdoorsnede; zie tabel "WIRE SIZE".
4. Aansluitingen en beveiligingen moeten in overeenstemming met de plaatselijk geldende voorschriften worden uitgevoerd.

Dit heeft u nodig voor de installatie

- Potlood
- Boormachine
- Gatenzaag
- Boortje
- Kleine platte schroevendraaier
- 2.5mm inbussleutel voor de meegeleverde M4 RVS schroeven
- Kniptang en striptang

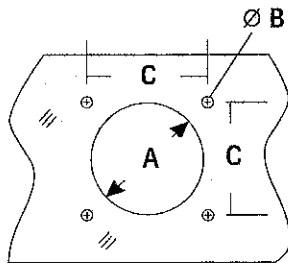
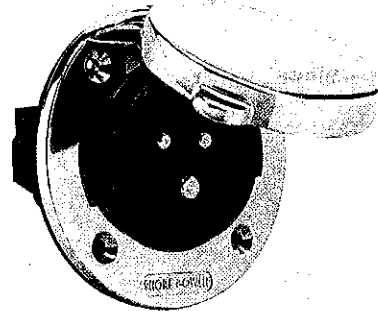
Installatievoorschrift

Ga bij de installatie van de contactdoos als volgt te werk:

1. Maak aan de hand van de inbouwmaten in afbeelding 1 een uitsparing in de scheepswand.
2. Verwijder de isolatiekap aan de achterzijde van de contactdoos.
3. Trek de bedrading door de isolatiekap.
4. Voer de bedrading door de trektoelasting van de isolatiekap. Plaats de rubberen montage pakking over de bedrading.
5. Draai de schroeven van de aansluitklemmen aan de achterzijde van de contactdoos een paar slagen los.
6. Ontmantel de isolatie van de kabel over 50mm, en knip de geel/groene ader 20mm terug. Strip de draadeinde 6mm. Let er op dat de aders blank zijn en niet gecorrodeerd. Zonodig de bedrading inkorten en de kabel opnieuw strippen. De aders mogen niet vertind worden!
7. Sluit de aders op de juiste aansluitklemmen aan de achterzijde van de contactdoos aan (zie tabel "specifications" voor de juiste kleurcodes). Draai de schroeven van aansluitklemmen goed aan. (1.6-2.2Nm). Let er op dat er geen isolatie onder de aansluitklemmen zit.
8. Monteer de isolatiekap aan de achterzijde van de contactdoos.
9. Plaats de rubber pakking tezamen met de contactdoos zodanig in de uitsparing in de scheepswand dat de montagegaten op de juiste plaats zitten. Bevestig de contactdoos op de scheepswand met behulp van de meegeleverde vier M4-schroeven.

SPECIFICATIONS

SPECIFICATIONS			
General		MP16-10	MP32-10
>	Connections:	2p + E	2p + E
>	Voltage:	230 V	230 V
>	Maximum current (Amps):	16A / 230V	32A / 230V
>	Protection degree:	IP 56 (IEC529)	IP 56 (IEC529)
>	Marking:	CE	CE
Materials			
>	Cap and bezel	316 Stainless steel	
>	Contact blades / terminal parts:	Nickel plated brass	
>	Plug body:	PA6, V0 quality	
COLOUR CODES			
Function:	Wire colour:	Terminal colour code:	
PE (ground)	Yellow / green	Green	
N (neutral)	Blue	Blue	
L1 (phase, load)	Brown or black	Brown	
WIRE SIZE			
Voltage (Volts)	Current (Amps)	Cross section	American Wire Gauge
230 V AC	16 A	2.5 mm ²	AWG 14
230 V AC	32 A	4.0 mm ²	AWG 12



	MP16-10	MP32-10
A	55 mm	74 mm
B	4,5mm	5,5 mm
C	50 mm	60 mm



- | | | | |
|----------|-----------|-------------|-----------------------|
| Gasket | L1, N, PE | Cover | Rubber sleeve |
| Fekting | L1, N, PE | Isolatiekap | Rubber manchet |
| Dichtung | L1, N, PE | Deckung | Sicherheitsabdeckung |
| Joint | L1, N, PE | Couvercle | Manchon en caoutchouc |
| Junta | L1, N, PE | Protección | Manguito de goma |
| Giunto | L1, N, PE | Protezione | Manicotto di caucciù |

WARNING:

THIS INLET IS INTENDED FOR BOATS WIRED FOR THE EUROPEAN MARKET.

RATING: 16A/230VAC (50Hz) – 32A/230VAC (50Hz)

THE REQUIREMENTS FOR INSTALLATION OF ELECTRICAL SYSTEMS ON CRAFT OF HULL LENGTH UP TO 24M ARE SPECIFIED IN THE ISO 13297 STANDARD.