

ZEUS® S HURTIGSTARTVEILEDNING

Multifunksjonsskjermen på B&G Zeus® S er tilgjengelig i tre størrelser. Dette dokumentet inneholder en beskrivelse av de grunnleggende kontrollene på Zeus® S.

Du finner mer informasjon om bruk i det medfølgende dokumentet **Grunnleggende brukerveiledning**.

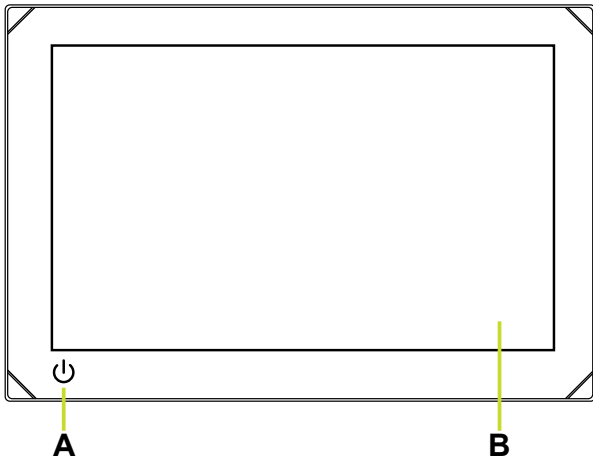
Hvis du vil se den nyeste versjonen av dette dokumentet og andre appveiledninger, anbefaler vi at du laster ned B&G-mobilappen, skanner QR-koden® ovenfor og kobler til Zeus® S-enheten din. Du kan også gå til følgende nettadresse: www.bandg.com/downloads/zeus-s.

→ **Merk:** Se den vedlagte installasjonshåndboken før du slår på enheten.

GRUNNLEGGENDE KONTROLLER

For å slå på enheten trykker du på og holder nede av/på-knappen. Et pip angir at enheten slås på.

Hvis du skal slå av enheten, kan du holde inne av/på-knappen eller velge **Slå av** i hurtigmenyen.



A Av/på-knappen

B Berøringsskjerm

Ekstern strømkontroll


Strøm til enheten kan styres med en ekstern bryter eller andre enheter. Se i enhetens installasjonshåndbok for detaljer om tilgjengelige strømalternativer.

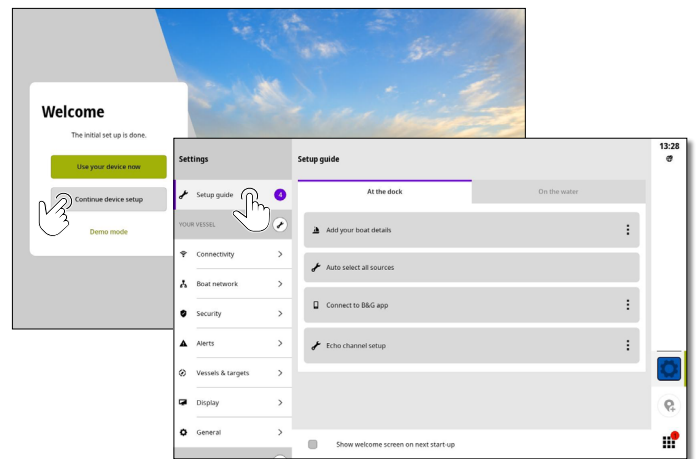
→ **Merk:** Hvis multifunksjonsskjermen styres av en ekstern strømkilde, kan den ikke slås av med av/på-knappen. Å trykke på og holde av/på-knappen setter enheten i standby-modus. Trykk på av/på-knappen igjen for å vekke enheten.

FØRSTE OPPSTART

Når du starter enheten for første gang, eller når du starter den etter å ha gjenopprettet fabrikkinnstillingene, må du angi språk, land og tidssone, søke etter et eksisterende båtnettverk og følge instruksjonene på skjermen.

OPPSETTSVEILEDNING

På **Velkommen** (Welcome)-skjerm bildet velger du **Fortsett med oppsett av enheten** (Continue device setup) for å fullføre enhetsinnstillingene. Du kan også velge innstillingsikonet  etterfulgt av **Oppsettsveiledning** (Setup guide) for å konfigurere enheten.

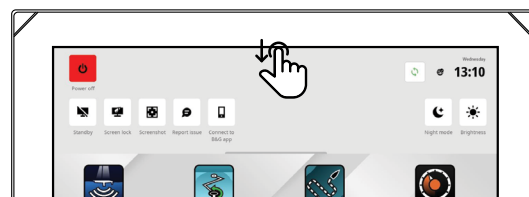


→ **Merk:** Det er viktig å konfigurere multifunksjonsskjermen for å sikre nøyaktig navigasjon og sikkerhet til sjøs.

KNAPPER FOR HURTIGTILGANG

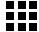
På hurtigmenyen har du direkte tilgang til grunnleggende systeminnstillinger og -funksjoner. Trykk én gang på av/på-knappen for å vise hurtigmenyen, eller sveip ned fra toppen av skjermen.

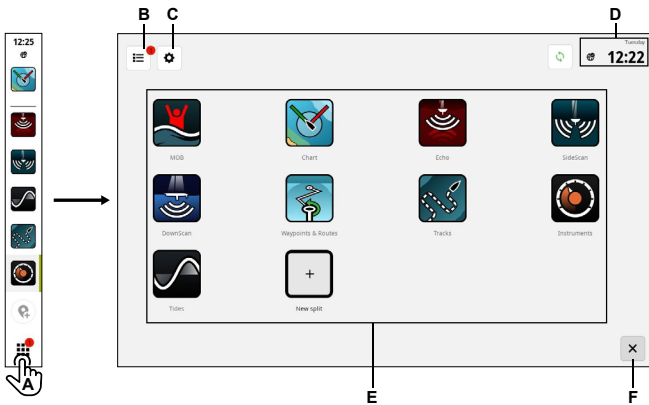
Bildet nedenfor viser skjermen fra en enhet som er koblet til en ekstern strømkontroll.



→ **Merk:** Sveip oppover hvor som helst på skjermen for å skjule hurtigitilgangsmenyen.

HJEM-SKJERM

Velg hjem-knappen  på panelet for nylige apper for å åpne startskjermen. Du har tilgang til alle apper, innstillinger og varsler på startskjermen.



- A Hjem-knapp – trykk på denne knappen for å gå til startskjermen
 - B Varselliste – velg denne listen for å se nylige og tidligere systemvarsler
 - C Innstillinger – velg dette for å vise innstillingene for multifunksjonsskjermen
 - D Statuslinje – viser gjeldende dato og klokkeslett
 - E Apper – viser alle systemappgrupper og egendefinerte appgrupper i et rutenett
 - F Avslutt – velg dette for å lukke startskjermbildet og gå tilbake til den sist brukte appen
- ➔ **Merk:** Avslutt-knappen (F) er deaktivert hvis ingen apper er aktive.

APPER

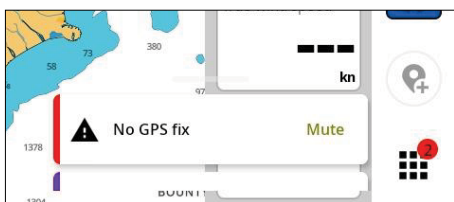
En app er et program for en unik funksjon. Tilgangen på enkelte apper avhenger av størrelsen på enheten din og maskinvaren som er koblet til.

Hvis du vil se appspesifikke brukerveiledninger, kan du laste ned B&G-appen på en mobilenhet og koble den til skjermenheten, eller du kan gå til

www.bandg.com/downloads/zeus-s

ALERTS (VARSLER)

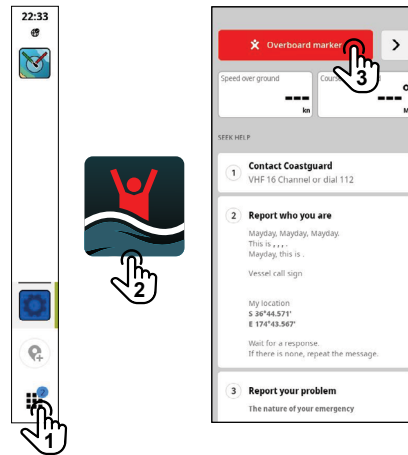
Enheden sjekker tilkoblede sensorer og enheter kontinuerlig for varsler, systemfeil eller endringer i omgivelsene. Varsler kan konfigureres ved at man setter opp regler.



NØDSSITUASJON OG MANN OVER BORD

Bruk Mann over bord-appen (MOB) i nødssituasjoner. Velg **MOB** på startskjermen for å åpne appen.

For å håndtere nødssituasjonen velger du **Mann over bord markør** (Overboard marker) for å opprette et MOB-veipunkt med fartøyets posisjon, og følger instruksjonene.

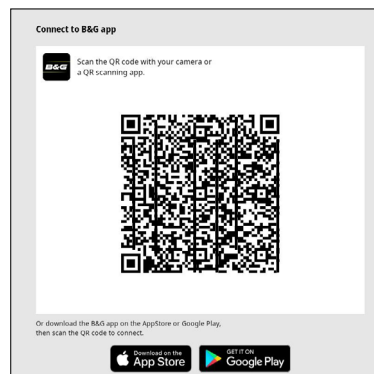


➔ **Merk:** Bruk Veipunkter og ruter-appen for å fjerne Mann over bord markøren.

KOBLE DEG TIL MOBILAPPEN

Velg **Koble til B&G-appen** (Connect to B&G app) på hurtigmenyen for å koble en mobilenhet (telefon eller nettbrett) til enheten.

Last ned **B&G: Sailing & Navigation**-appen fra App Store® eller Google Play®, og skann deretter QR®-koden.



Når den er tilkoblet, kan du bruke mobilappen til å gjøre følgende:

- Vis og last ned appveiledninger
 - Registrere skjermenheten din
 - Opprette dine egne veipunkter, ruter og spor
 - Last ned og bruk programvareoppdateringer for enheten
- ➔ **Merk:** Denne funksjonen krever en aktiv Internett-tilkobling.

VAREMERKER

- B&G® er et varemerke for Navico Holding AS
- Zeus® er et varemerke for Navico Holding AS
- QR Code® (QR-kode) er et varemerke for Denso Wave Incorporated
- App Store® og App Store-logoene er varemerker for Apple Inc
- Google Play® og Google Play-logoene er varemerker for Google LLC

Dokumentversjon: 001

Copyright ©2023 Navico Holding AS

®Reg. U.S. Pat. & Tm. Off. og ™ common law-merker

Gå til www.navico.com/intellectual-property hvis du vil ha opplysninger om de globale varemerkerettighetene og akkrediteringene til Navico Holding AS og andre enheter.